



СТЕЛЛАЖИ ДЛЯ ГРУЗОВЫХ ПОДДОНОВ

* Цены указаны в гривнах, без НДС

Стеллажи для грузовых поддонов являются основной конструкцией во всех случаях организации складирования разнообразных грузов.

Данный тип стеллажей является сборно- разборным, что позволяет в случае необходимости, менять высоту ярусов хранения, а также размер и количество секций хранения.

Стеллажи имеют болтовое соединение, что обеспечивает особую устойчивость и надежность конструкции. Большой выбор конструкторских решений, позволяет подобрать оптимальный вариант оснащения склада стеллажами, учитывая габариты и вес груза.

РАСПРЕДЕЛЕННАЯ НАГРУЗКА НА ПОЛКУ (БЕЗБОЛТОВОЕ СОЕДИНЕНИЕ СО СТОЙКОЙ)

Складские стеллажи

Цена в грн. без НДС

Длина балки, L	1800	2200	2750	3600
Тип 1	158	189	240	316
Тип 2	251	227	288	379

Сборные рамы состоят из вертикальных стоек, изготовленных из стального гнутого профиля 100x80 мм и раскосов жесткости, изготовленных из трубы 40x20 мм. Глубина стеллажа А может быть 800 и 1100 мм. Монтаж стеллажей осуществляется с использованием болтовых соединений.

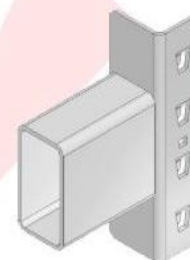
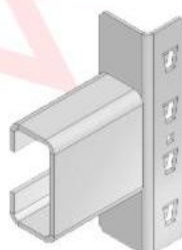
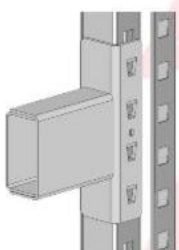
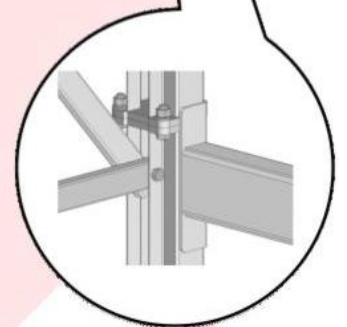
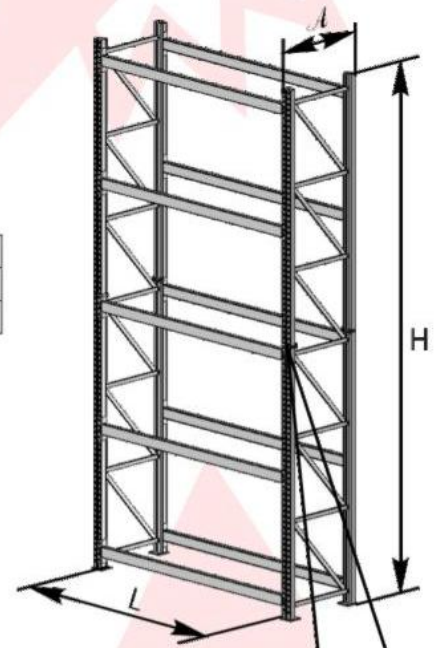
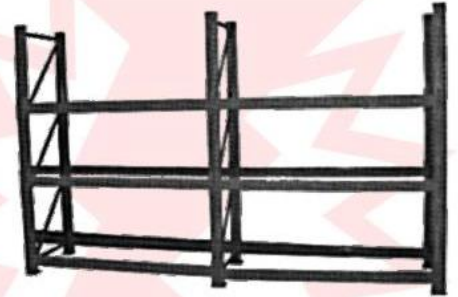
Стандартный цвет стеллажа для грузовых поддонов: Рамы- синий, балки- желтый. По желанию заказчика, цвет стеллажей может быть любым, согласно раскладке RAL.

Стандартные складские стеллажи рассчитаны на поддоны для двух типов:
-FIN (1000x1200x150 мм)
-EUR (800x1200x150 мм)

Кроме стандартных размеров, по желанию заказчика также могут быть изготовлены стеллажи для грузовых поддонов со специальными размерами.

Цена на рамы

Высота рамы, Н	2450	3250	4000	4750
При глубине стеллажа 800, мм	277	366	452	538
При глубине стеллажа 1100, мм	325	428	529	630



Разборная конструкция
полок

ТИП 1

ТИП 2